

ÜÒŠÒ ÖÒ ÒÙVÆÛ ÙUŠÛÛ] æ [] [! & ^ ! [

32A

Output : 24-600VAC 32A
 (*)
 Input : 3.5-32VDC

C2 = * ' & % !

- ❑ Contacteur statique largeur 22,5mm **prêt à l'emploi** synchrone spécialement adapté aux charges résistives.
22,5mm Solid State Contactor for space-saving design.
Ready to use with its heatsink
Zero Cross Solid State Contactor specially designed for resistive loads. &
- ❑ Sortie thyristors hautes performances technologie TMS² (*) permettant une longue durée de vie : **24 à 600VAC calibre thyristors 50A.**
 Limitation du courant (22/32A) par le dissipateur: voir courbe thermique.
New High Efficiency Back to back thyristors on output with TMS² technology () for a long lifetime expectancy: 24 to 600VAC 50A SCR rating .*
Current limitation (22/32A) by heatsink : see derating curve
- ❑ Large plage de contrôle: 3,5 - 32VDC avec un courant de commande régulé.
 LED de visualisation sur l'entrée de couleur jaune.
 Protection aux surtensions sur l'entrée intégrée.
Large control range: 3.5-32VDC with input current limiter.
Yellow LED visualization on the input.
Input over-voltage protection.
- ❑ Livré en standard avec dissipateur intégré montable sur rail DIN et capot de protection IP20
Delivered with integrated heatsink for DIN rail mounting and with IP20 protection cover.
- ❑ Construit en conformité aux normes EN60947-4-3 (IEC947-4-3) et EN60950/VDE0805 (Isolement renforcé) -UL-cUL en cours
Designed in conformity with EN60947-4-3 (IEC947-4-3) and EN60950/VDE0805 (Reinforced Insulation) -UL-cUL pending

RAL965460 =
 RA965460 SSR +
 WF311100 heatsink
 +
 1K522000 cover

(*) 22A@ 40°C AC-51
 see derating curve



Dimensions :

Application typique:
 Resistance 8 kW
 (Catégorie AC-51)
 en 400 VAC

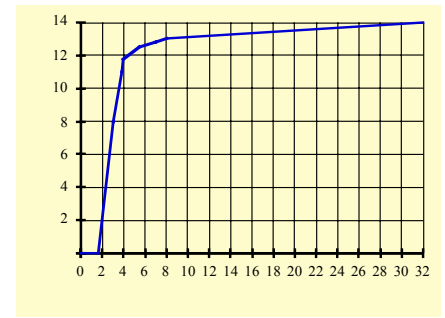
Typical application:
 8kW resistor
 (AC-51 load)
 on 400 VAC

(*) : Thermo Mechanical Stress Solution

Caractéristiques d'entrée / Control characteristics (at 25°C)

Paramètre / Parameter	Symbol	DC			Unit
		Min	Typ	Max	
Tension de commande / Control voltage	Uc	3,5	5-12-24	32	V
Courant de commande / Control current (@ Uc)	Ic	<10	<14	<14	mA
Tension de non fonctionnement / Release voltage	Uc off	2			V
LED d'entrée / Input LED		jaune / yellow			
Tension Inverse / Reverse voltage	Urv		32		V
Tension de transil d'entrée / Clamping voltage (Transil)	Uclamp		36		V
Immunité / Input immunity : EN61000-4-4			2kV		
Immunité / Input immunity : EN61000-4-5			2KV		

Input : Ic = f(Uc)



Caractéristiques de sortie / Output characteristics (at 25°C)

Paramètre / Parameter	Conditions	Symbol	Min	Typ.	Max	Unit
Plage de tension utilisation / Operating voltage range		Ue	24	400	600	V rms
Tension de crête / Peak voltage		Up	1200			V
Niveau de synchronisme / Zero cross level		U _{sync}			20	V
Tension amorçage / Latching voltage	Ie nom	Ua			10	V
Courant nominal / nominal current (AC-51)		Ie AC-51	see derating curve (page 3)			A rms
Courant surcharge / Non repetitive overload current	tp=10ms (Fig. 3)	I _{tsm}	530	580		A
Chute directe à l'état passant / On state voltage drop	@ 25°C	Vt			0,85	V
Résistance dynamique / On state dynamic resistance		rt			7,5	mΩ
Puissance dissipée (max) / Output power dissipation (max value)		Pd	0,9x0,85xIe + 0,0075 x Ie ²			W
Résistance thermique jonction/semelle / Thermal resistance between junction to case		Rthj/c		0,6	0,75	K/W
Courant de fuite à l'état bloqué / Off state leakage current	@Ue typ, 50Hz	I _{lk}			1	mA
Courant minimum de charge / Minimum load current		I _{emin}	5			mA
Temps de fermeture / Turn on time	@Ue typ, 50Hz	ton max			10	ms
Temps d'ouverture / Turn off time	@Ue typ, 50Hz	toff max			10	ms
Fréquence utilisation / Operating frequency range	F mains	f	0,1	50-60	800	Hz
dv/dt à l'état bloqué / Off state dv/dt		dv/dt	500			V/μs
di/dt max / Maximum di/dt non repetitive		di/dt			50	A/μs
I _{2t} (<10ms)		I ² _t	1404	1680		A ² s
Immunité / Conducted immunity level	IEC/EN61000-4-4 (bursts)		2kV criterion B			
Immunité / Conducted immunity level	IEC/EN61000-4-5 (surge)		2kV criterion A with external VDR			
Emission conduite / Conducted & emitted interference	IEC60947-4-3		Class A for Industrial applications			
Protection court-circuit / Short circuit protection	voir/see page 6	Example	Fuse Ferraz gRC 25A/32A/50A			

Caractéristiques générales / General characteristics (at 25°C)

	Symbol		
Isolement entrée/sortie - Input to output insulation	Ui	4000	VRMS
Isolation sortie/ semelle - Output to case insulation	Ui	4000	VRMS
Résistance Isolement / Insulation resistance	Ri	1000 (@500VDC)	MΩ
Tenue aux tensions de chocs / Rated impulse voltage	Uimp	4000	V
Degré de protection / Protection level / CEI529		IP20 (with cover or flaps)	
Vibrations / Vibration withstand 10 -55 Hz according to IEC 60068-2-6	10/55Hz	1,5	mm
Tenue aux chocs / Shocks withstand according to IEC 60068-2-27	Half sinus /11ms	30	gn
Température de fonctionnement / Ambient temperature (no icing, no condensation)	-	-40 /+80	°C
Température de stockage/ Storage temperature (no icing, no condensation)		-40/+125	°C
Humidité relative / Ambient humidity	HR	40 to 85	%
Poids/ Weight		250	g
Conformité / Conformity		EN60947-4-3 (IEC947-4-3)	
Conformité / Conformity		EN60950 / UL/cUL	
plastique du boîtier / Housing Material		PA 6 UL94V0	
Semelle / Base plate		Aluminium	