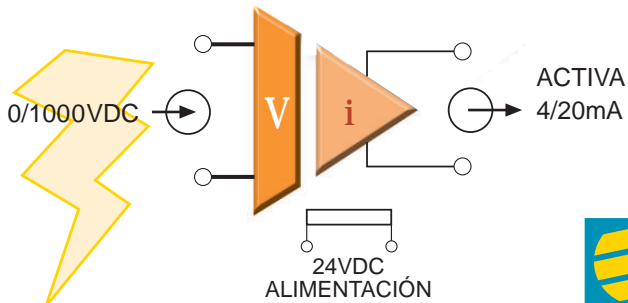


ISO-M/42

ISO-DUO-M/42

AISLADORES MULTICANAL DE ALTA PRECISIÓN

1 canal



2 canales



⚡ PROTEGIDO CONTRA SOBREENTENSIDADES EN LA ENTRADA Y LA SALIDA

⚡ ALTA FIABILIDAD. MTBF > 500.000 horas

⚡ ELEVADO AISLAMIENTO 3.000VDC

AISLAMIENTO TOTAL

⚡ GRAN AHORRO DE ESPACIO Y COSTE

⚡ ENTRADAS

⚡ SALIDAS

⚡ ALIMENTACIÓN

⚡ MUY BAJA DERIVA TÉRMICA $\leq 25\text{ppm}/^\circ\text{C}$

⚡ MUY ALTA PRECISIÓN Y LINEALIDAD 0,06%



Los aisladores de 1 Y 2 canales independientes de señales 0/1000VDC a 4/20mA (activa), separan galvánicamente circuitos de medición. Están protegidos en sus entradas y salidas contra sobrecorrientes y sobretensiones por protectores rearmables.

Disponen de aislamiento en 3 vías: entrada/salida/alimentación.

Mediante bornas enchufables codificadas, permiten el cambio rápido de módulos y protegen ante equivocaciones.

descripción

⚡ PROTEGIDO CONTRA CORTOCIRCUITOS EN LA SALIDA

Aisla las señales galvánicamente y desacopla los circuitos de medición.

La separación galvánica protege de la destrucción por sobretensión y de las interferencias inductivas y capacitivas.

0/1000V

CARACTERÍSTICAS TÉCNICAS

4/20mA

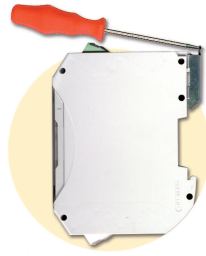
ENTRADAS

Impedancia de entrada **1,3M Ω**
 Protegida contra sobrecorrientes
 Limitación de corriente de entrada
 Protegida contra inversión de polaridad
 Entrada máxima **<1seg. 1500VDC**

0/1000VDC

PRECISIÓN

Máximo error global **0,05%**
 Error de linealidad **0,03%**
 Deriva térmica **0,4 μ A/°C**



ALIMENTACIÓN

24VDC margen 20..30VDC
 Borna de color diferente
 Protección contra inversión de polaridad
 Aislamiento **3000V**

AMBIENTALES

Temperatura de trabajo **-25/+71°C**
 Temperatura de almacenamiento **-50/+105°C**
 Tiempo de calentamiento **5 minutos**
 Coeficiente de temperatura **35 ppm/°C**

x1 x2

Capacidad de carga típica **600 Ω**
 Protegida con limitación corriente **25mA**
 Tiempo de respuesta (10..90%) **5mseg**
 Aislamiento **3000V**

SALIDA ACTIVA 4/20mA

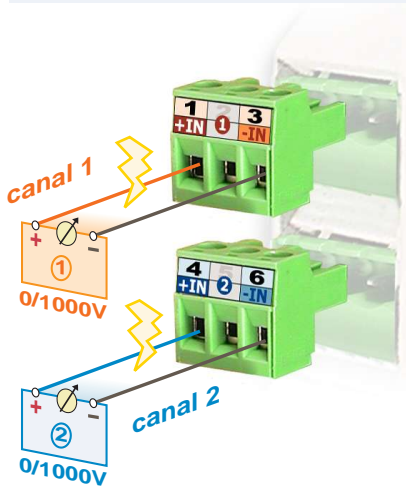
Aislamiento entrada/salida/alimentación **3000V**

AISLAMIENTO de 3 vías

CONEXIONADO ENTRADA

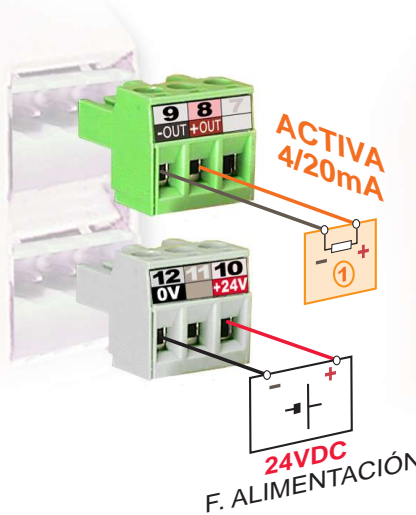
Introducir señales 0/1000VDC.

canal 1 **1** **3**
+IN **-IN**
 canal 2 **4** **6**
+IN **-IN**



CONEXIONADO SALIDA

canal 1 **9** **8**
-OUT **+OUT**
1 canal



CONEXIONADO SALIDA

canal 1 **9** **8** **7**
-OUT **+OUT** **+OUT**
 canal 2 **10**
-OUT



CE Cumple con normas EMC 2004/108/EC (compatibilidad electromagnética) y directiva de baja tensión (DBT) 2006/95/EC para ambientes industriales.
 Inmunidad a interferencias de acuerdo con EN 50082-1 / EN 50082-2
 Emisión de perturbaciones de acuerdo con EN 50081-1 / EN 50081-2

FORMATO

Protección **IP20**
 Caja ergonómica. Montaje rápido raíl EN50022.
 Clase de combustibilidad Vo según **UL94**
 Material: Poliamida **PA6.6**
 Conexión: bornas enchufables por tornillo.
 par de apriete tornillos(M3) 0,5Nm
 Cable conexión: < 2,5mm² 12AWG 250V/12A
 Protección contra equivocación mediante bornas codificadas.
 Configuraciones y recalibraciones sin desconectar y sin soltar del raíl mediante acceso frontal con tapa abatible con protección.
 Peso **85gr.**

CONEXIONADO ALIMENTACIÓN

