

SENSOR de VELOCIDAD de VIENTO

ANEMO RELE.M12



SALIDA ALARMA (Máxima)

ANEMÓMETRO CON SALIDA DIRECTA DE ALARMA DE CONTACTO CONMUTADO DE RELÉ AL SUPERAR LA VELOCIDAD DEL VIENTO PREFIJADA INTERIORMENTE (10.. 85Km/h).

ANEMO 420.M12



SALIDA 4/20mA

ANEMÓMETRO CON SALIDA 4/20mA INTEGRADA, PROPORCIONAL A LA VELOCIDAD DEL VIENTO FONDO DE ESCALA SELECCIONABLE INTERIORMENTE (0/90.. 200Km/h).



**¡ nuevo !
con conector M12**

descripción

Sensor de viento / anemómetro con salida analógica 4/20mA o alarma por relé, según modelo y ajustable según la velocidad del viento.

Construido de manera muy robusta, con alta resistencia mecánica y gran flexibilidad, capaz de competir e incluso superar en calidad a los mejores sensores del mercado en plástico o metálicos.

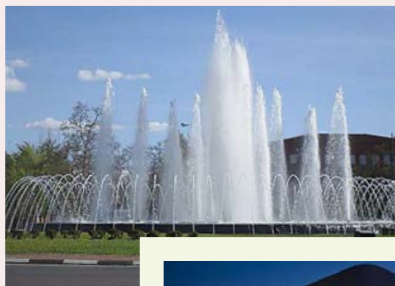
Los rodamientos son de acero inoxidable y están lubricados con aceite de instrumentación.

Ambos modelos disponen de rangos seleccionables en el interior mediante conmutador digital rotativo, accesibles levantando la tapa interior.

Incorporan un nuevo y cómodo conexionado mediante el estándar conector M12, con protección IP65.



ANEMÓMETRO



aplicaciones

- SEGURO EN GRÚAS
- INVERNADEROS
- AEROGENERADORES
- ESTACIONES METEOROLÓGICAS
- FUENTES EN ROTONDAS
- GASOLINERAS AUTOSERVICIO

características

VELOCIDAD MÁXIMA	200 Km/h
PRECISIÓN	± 2%
REPETITIVIDAD	0,5%
PROTECCIÓN	IP65
Tª DE TRABAJO	sin hielo: -20/+80°C
	<i>* con hielo: opcional modelo calefactado</i>
PESO	160 gramos

accesorios



CN-M12H4

conector enchufable hembra 4 polos M12 IP67. conexión horizontal con tornillos



CN-3M12A4
CN-5M12A4
CN-10M12A4

3mts conector enchufable hembra
5mts 4 polos M12 acodado
10mts con cable de 3, 5 o 10mts

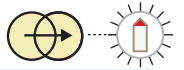
salida modelo RELÉ



SALIDA ALARMA	Relé
Tipo de contacto	N. Abierto
	<i>*opcional N.Cerrado (N.C) ANEMO RELE.M12.C</i>
Capacidad de contacto	5A / 250VAC
Actuación	por máxima
Nivel seleccionable	microswicht rotativo
	16 valores desde 10.. 85Km/h
Alimentación auxiliar	24VDC (20.. 30V)/40mA
Conector base macho	métrica 12 (4 polos)

ANEMO RELE.M12

salida modelo 4/20mA



SALIDA 4/20mA	ACTIVA
Capacidad	≤ 500Ω
Intensidad máxima	25mA
Fondo escala seleccionable	microswicht rotativo
	16 valores desde 70.. 200Km/h
Alimentación auxiliar	24VDC (20.. 30V)/40mA
Conector base macho	métrica 12 (4 polos)

ANEMO 420.M12

**opcional salida 0/10V ANEMO 10.M12*

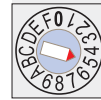
VALORES ALARMA
salida RELÉ



0	10 km/h <input type="checkbox"/>	8	50 km/h <input checked="" type="checkbox"/>
1	15 km/h <input type="checkbox"/>	9	55 km/h <input type="checkbox"/>
2	* 18,9 km/h <input type="checkbox"/>	A	60 km/h <input type="checkbox"/>
3	25 km/h <input type="checkbox"/>	B	65 km/h <input type="checkbox"/>
4	30 km/h <input type="checkbox"/>	C	70 km/h <input type="checkbox"/>
5	35 km/h <input type="checkbox"/>	D	75 km/h <input type="checkbox"/>
6	40 km/h <input type="checkbox"/>	E	80 km/h <input type="checkbox"/>
7	45 km/h <input type="checkbox"/>	F	85 km/h <input type="checkbox"/>

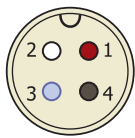
* 18,9Km/h norma seguridad gasolineras

FONDO ESCALA
salida 4/20mA

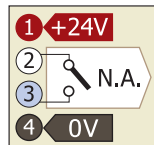


0	70 km/h <input type="checkbox"/>	8	130 km/h <input type="checkbox"/>
1	75 km/h <input type="checkbox"/>	9	140 km/h <input type="checkbox"/>
2	80 km/h <input type="checkbox"/>	A	150 km/h <input type="checkbox"/>
3	85 km/h <input type="checkbox"/>	B	160 km/h <input type="checkbox"/>
4	90 km/h <input type="checkbox"/>	C	170 km/h <input type="checkbox"/>
5	100 km/h <input checked="" type="checkbox"/>	D	180 km/h <input type="checkbox"/>
6	110 km/h <input type="checkbox"/>	E	190 km/h <input type="checkbox"/>
7	120 km/h <input type="checkbox"/>	F	200 km/h <input type="checkbox"/>

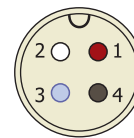
CONECTOR
salida RELÉ
(macho M12)



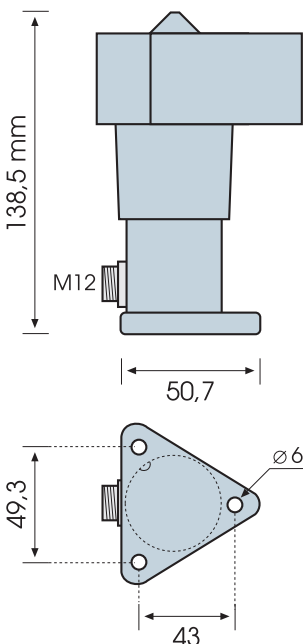
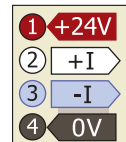
FRONTAL



CONECTOR
salida 4/20mA
(macho M12)



FRONTAL

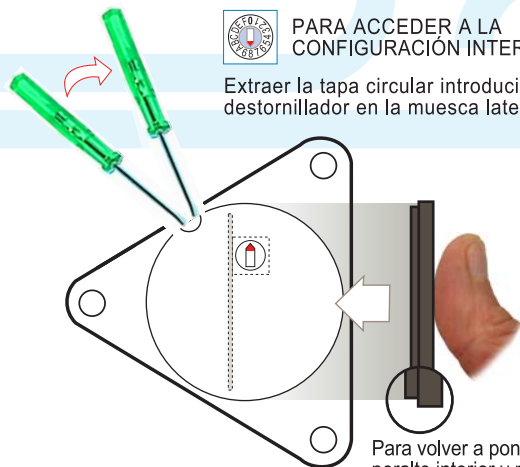


dimensiones



PARA ACCEDER A LA CONFIGURACIÓN INTERIOR

Extraer la tapa circular introduciendo un destornillador en la muesca lateral.



Para volver a poner la tapa, fijarse en el peralte interior y meterla a presión

* otros modelos disponibles

ANEMO PUL Anemómetro salida PULSOS