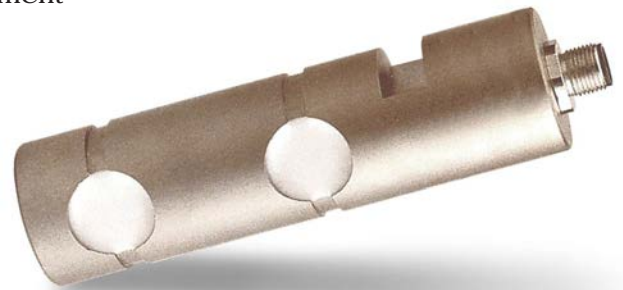
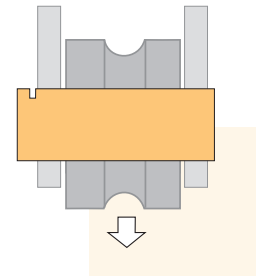


inox
en acero inoxidable



CARACTERÍSTICAS

- Versiones con Dimensiones Especiales para Adaptarse a las Diversas Condiciones de Construcción
Versions with special dimensions for adaptation to diverse construction conditions
- Instalación Simple para Solucionar a Bajo Coste Problemas de Medida de Esfuerzos
Simple installation for coast-saving solutions to measurement problems
- Disponible en 9 Rangos Standard de 5 a 1250kN
Available in 9 standard ranges from 5 to 1250kN



APLICACIONES TÍPICAS:

- Medidas de cargas y limitador de carga en grúas, puentes y elevadores.
- Medida de fuerza de tracción en cables para montacargas, ascensores, ...
- Medida de esfuerzos para regulación de procesos en instalaciones industriales.

TYPICAL APPLICATIONS:

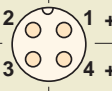
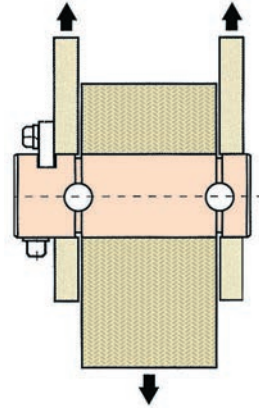
- Load measuring devices and overload protection on cranes, hoisting gear, elevators and winches.
- Traction force measurement on cables for ski-lifts, cable-cars and chair-lifts.
- Force measurement for regulation processes in industrial installations.

CAPACIDAD: 1 Tn.. 50 Tn
Capacity

CARACTERÍSTICAS TÉCNICAS		
Carga Nominal (E _{max})	1.. 50 Tn	Rated Capacity (E _{max})
Sensibilidad (S _n)	1 ± 0,1% mV/V	Rated Output (S _n)
V _{min}	E _{max} /10000	V _{min}
Resistencia de Entrada	767 ± 5Ω	Input Resistance
Resistencia de Salida	700 ± 5Ω	Output Resistance
Rango de la Tensión de Aliment.	5.. 12V	Excitation Voltage Range
Tensión Máxima de Aliment.	18V	Maximum Excitation Voltage
Resistencia de Aislamiento	>5000MΩ	Insulation Resistance
Efecto de la Temp. en el Cero	< ± 0,02% S _n /5°K	Temp. Effect on Zero
Efecto de la Temp. en la Sensibil.	< ± 0,005% S _n /5°K	Temp. Effect on Sensitivity
Compensación de Temperatura	-10.. +40°C	Temperature Limits
Temperatura de Servicio	-10.. +50°C	Service Temperature Range
Error Combinado	< ± 0,2% S _n	Total Error
Fluencia (30 minutos)	< ± 0,02% S _n	Creep in 30 minutes
Balance de Cero	< ± 1,5% S _n	Cero Offset
Carga mínima	0%	Minimum Dead Load
Carga de Servicio	120% E _{max}	Service Load
Carga Límite	150% E _{max}	Safe Load Limit
Carga de Rotura	>300% E _{max}	Breaking Load
Deformación Máxima a E _{max}	0,2 mm	Deflection at Rated Load
Grado de Protección (DIN 40050)	IP67	Protection Class (DIN 40050)
Peso aproximado	1.. 30 Kg	Weight, approx

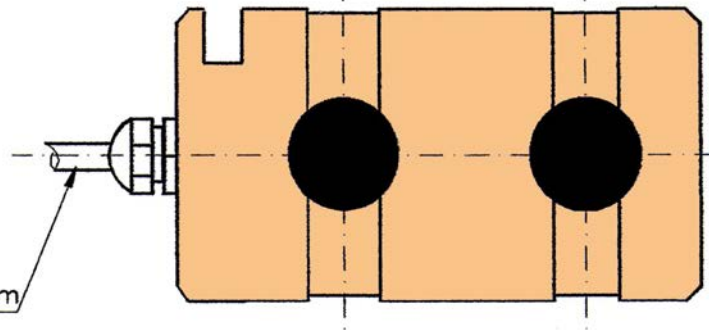
DIMENSIONES

CONECTOR IP67					
ALIMENTACIÓN(-)	IN-	2	1	+IN	ALIMENTACIÓN(+)
SALIDA mV(-)	OUT-	3	4	+OUT	SALIDA mV(+)

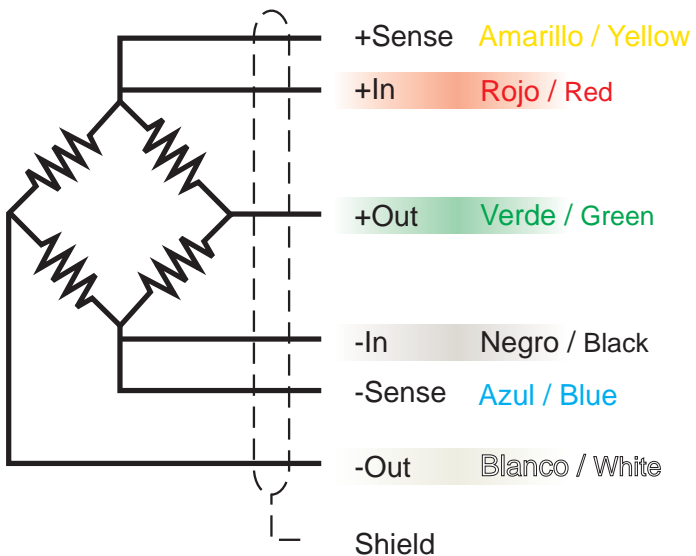



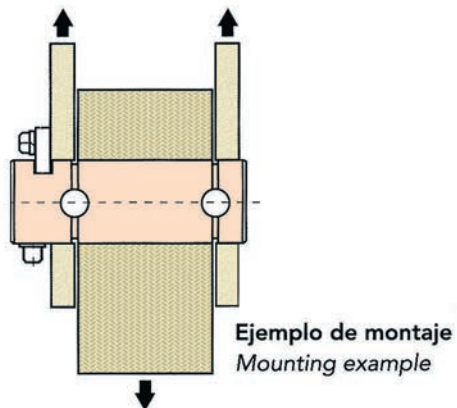
medidas según necesidades de la aplicación

CABLE PVC D5mm

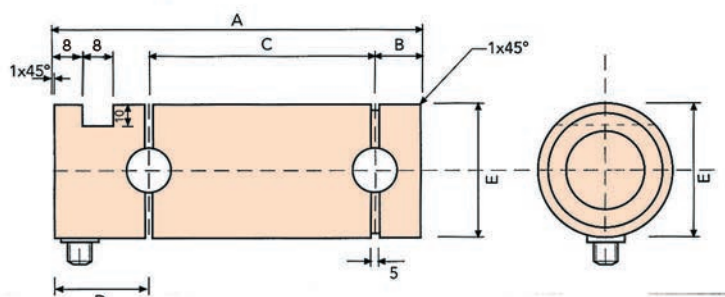


CONEXIÓN ELÉCTRICA





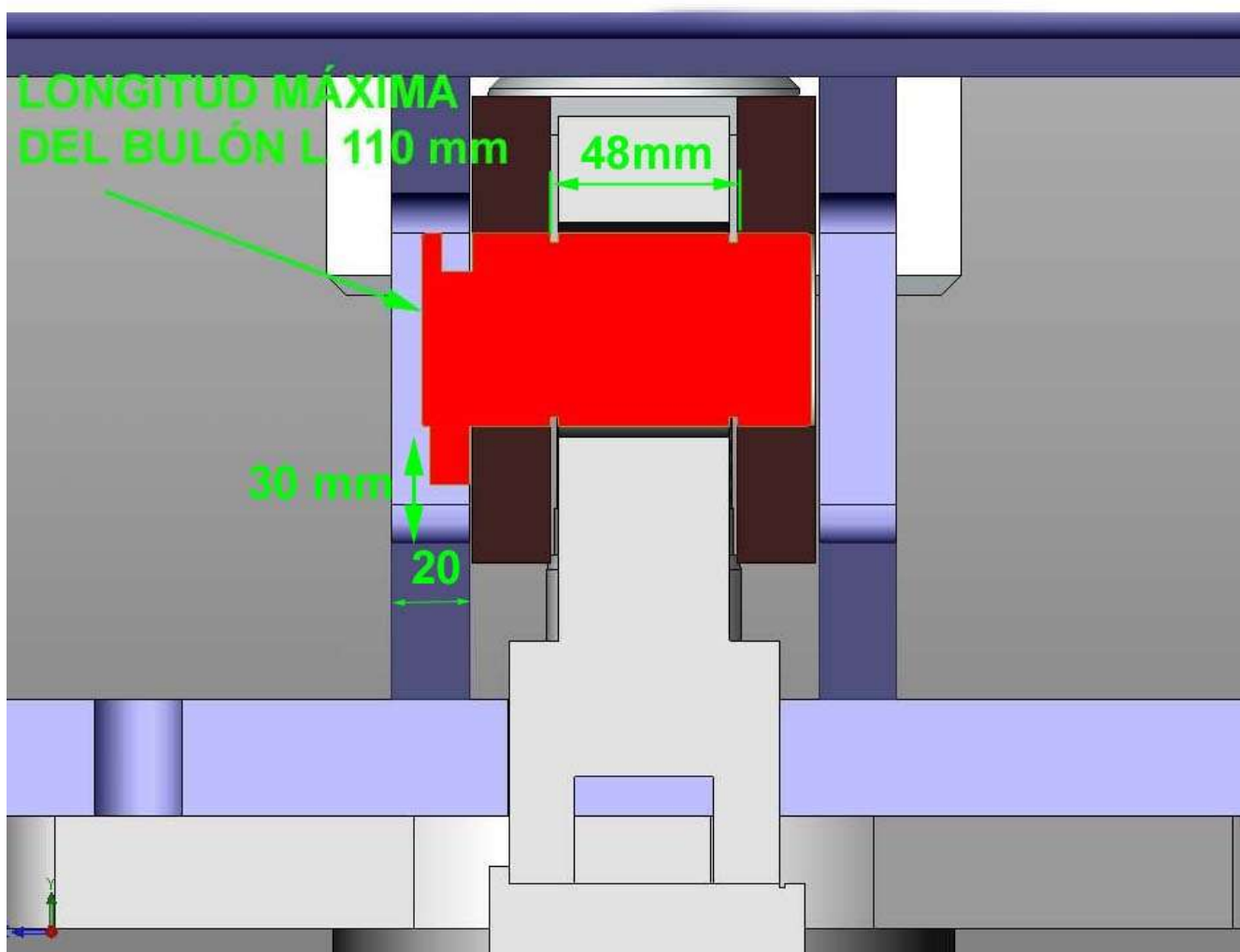
8-10Tn
30Tn
40Tn

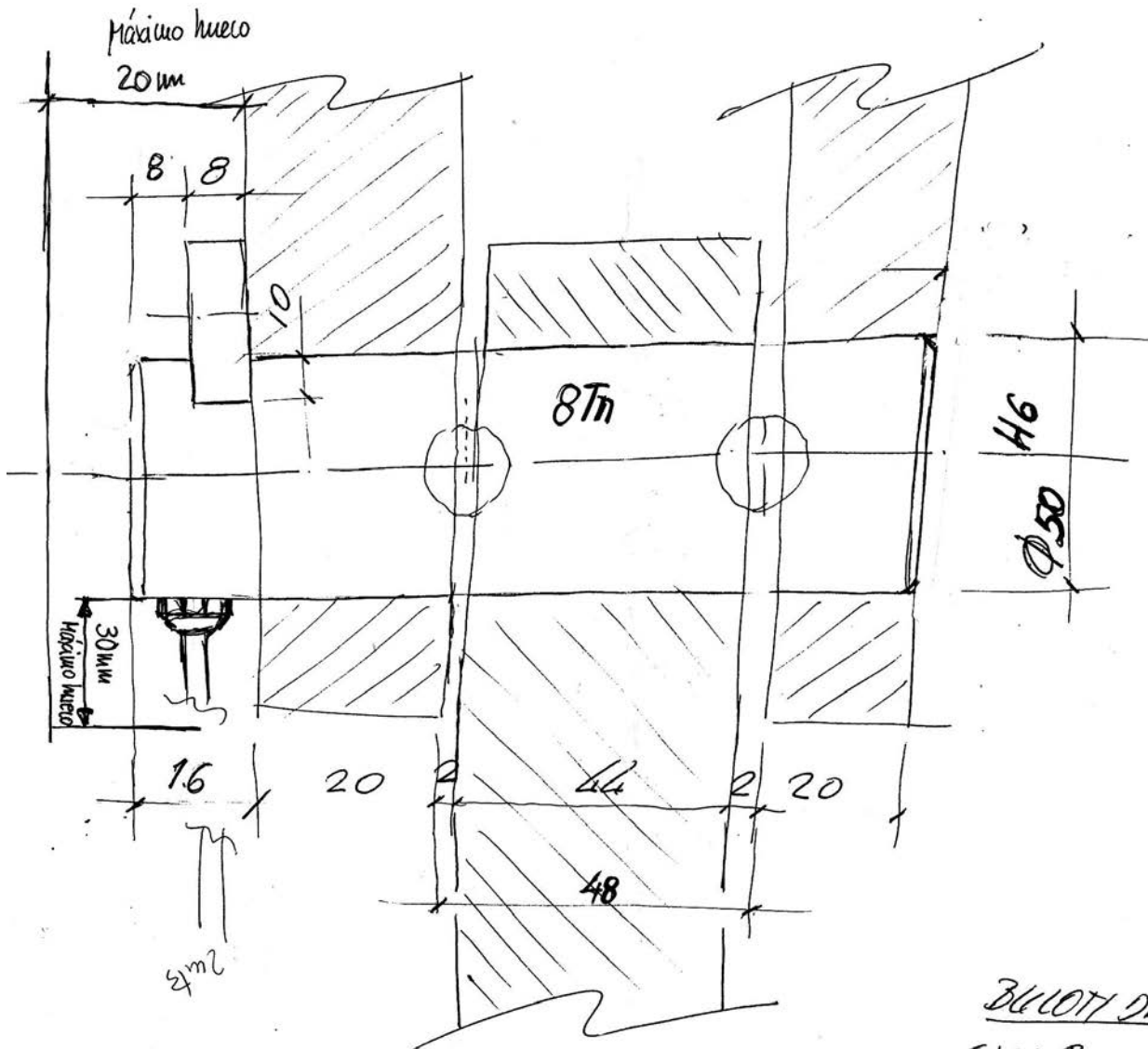


CAPACIDAD	A	B	C	D	E
8-10 Tn	104	21	46	21	∅50
30 Tn	104	21	46	21	∅65
40 Tn	104	21	46	21	∅75

Dimensiones en mm

BULÓN DE CARGA





2cm

TP Croquis 24052005-1

BULON DE CARGA
CAPACIDAD 8Tn.